

FOXER

ELEKTROFILTEREK

AZ EGYETLEN KÖLTSÉGHATÉKONY MEGOLDÁS NAGY LÉGTERŰ POR ÉS FÜST SZENNYEZETT IPARI CSARNOKOK LÉGTISZTÍTÁSÁRA



A szennyezett légtérbe függesztett beltéri légtisztító elektrofilterek előnyei: egyszerű és gyors beüzemelés, alacsony energiafogyasztás, alacsony zajszint !



A kollektor cellán 2 hét alatt összegyűlt füst mint szilárd anyag tömege egy hegesztő csarnok légtéréből 1kg / 2hét.

Fajlagos villamos teljesítmény igény: 150W / 1000 m3/h
Összehasonlító adat: poliészter patronos szűrés 750W-1500W / 1000 m3/h
ENERGIA MEGTAKARÍTÁS: min. 80%

**NINCS SZABADBA KIDOBOTT MELEG LEVEGŐ
NEM IGÉNYEL KÖRNYEZETVÉDELMI ENGEDÉLYEZTETÉST
AZ ALACSONY ELLENÁLLÁS (80Pa) MIATT MEGLÉVŐ
ELSZÍVÓRENDSZEREKBE UTÓLAG IS TELEPÍTHETŐ**

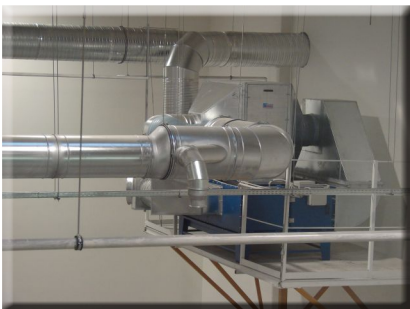
FOXER

ELEKTROFILTEREK

ALKALMAZÁSI PÉLDÁK



**NAGY LÉGTERŰ
ÜZEMCSARNOKOK**



**LÉGCSATORNÁBA
ÉPÍTHETŐ
ELEKTROFILTEREK
FÜSTELSZÍVÓ
RENDSZEREKBE**



**HEGESZTŐ ROBOTOK
EDZŐ ÜZEMEK
ELSZÍVÁSA**



**POR LERAKÓDÁS
CELLÁN HEGESZTŐ
ROBOT ELSZÍVÁSNÁL**

